



## MANGE FRAVÆNNEDE PATTEGRISE PR. KULD

Dyrlæge Flemming Thorup, Innovation

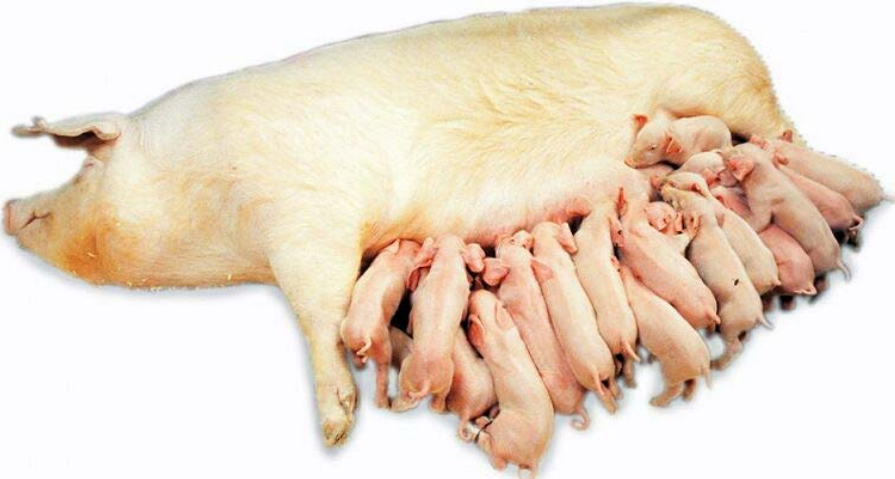
Bornholm

22. November 2016



# ERFARINGER

- 15 grise i kuldet: 12,3 gris fravænnet
- Drikkekopper: 18 grise i kuldet: 15,1 gris fravænnet
- Splitmalkning: 24 grise i kuldet: 22,1 gris fravænnet

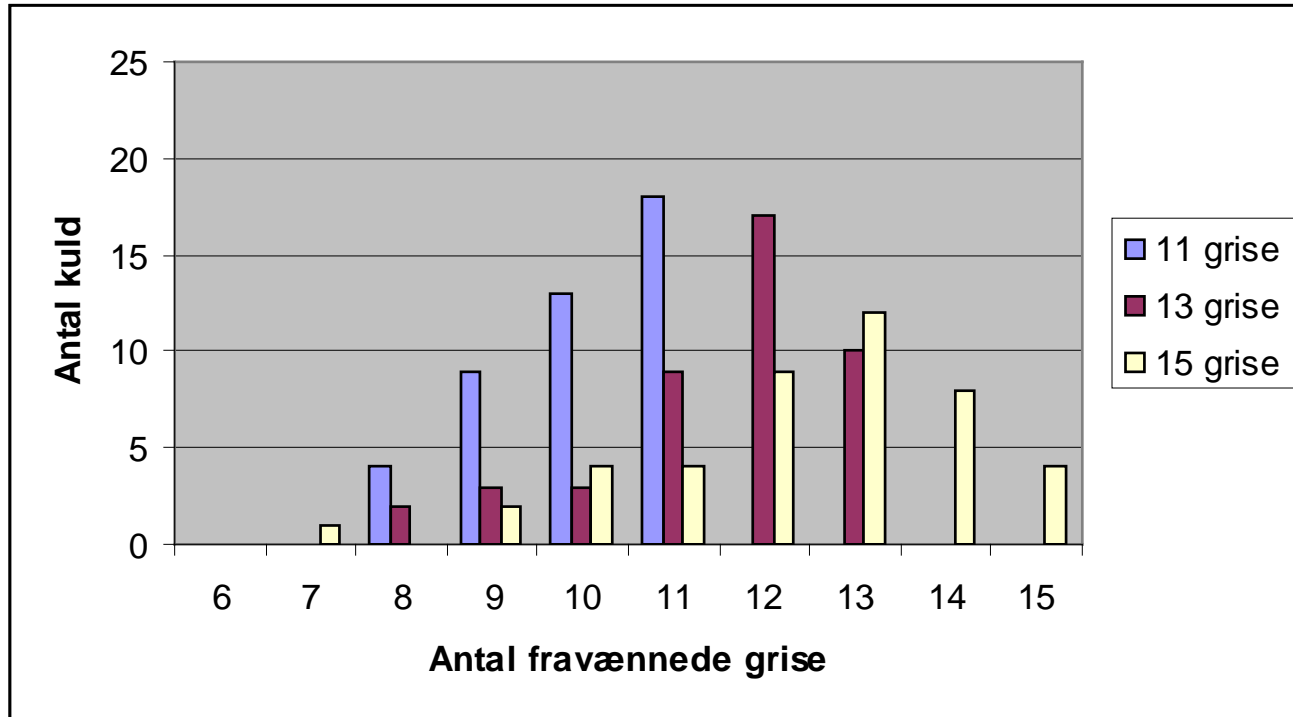


# TANKER

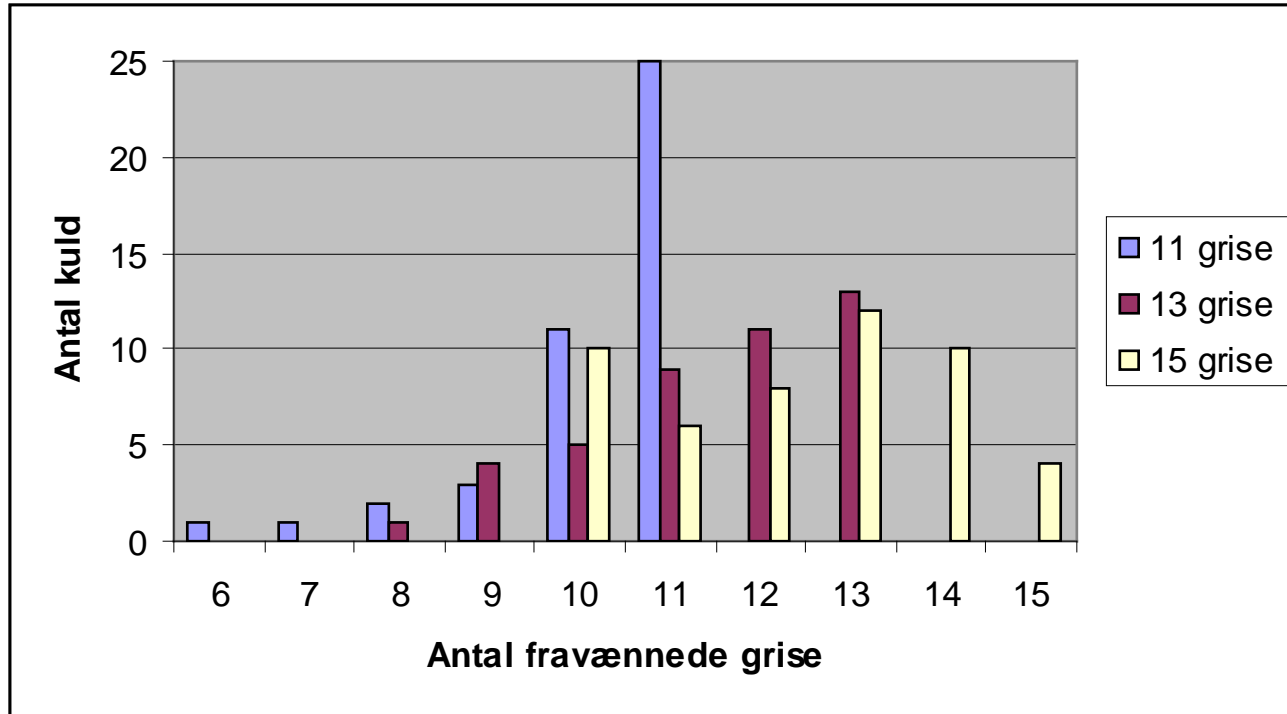
- Start med mange grise
- Grisene skal overleve
- Flyt ikke på grisen/sæt en ny gris ind
- Fravænningsvægten
- Soens produktion
- Arbejdsindsatsen



# SOEN SKAL HAVE CHANCEN. BESÆTNING 1. 44 SØER PR. GRUPPE

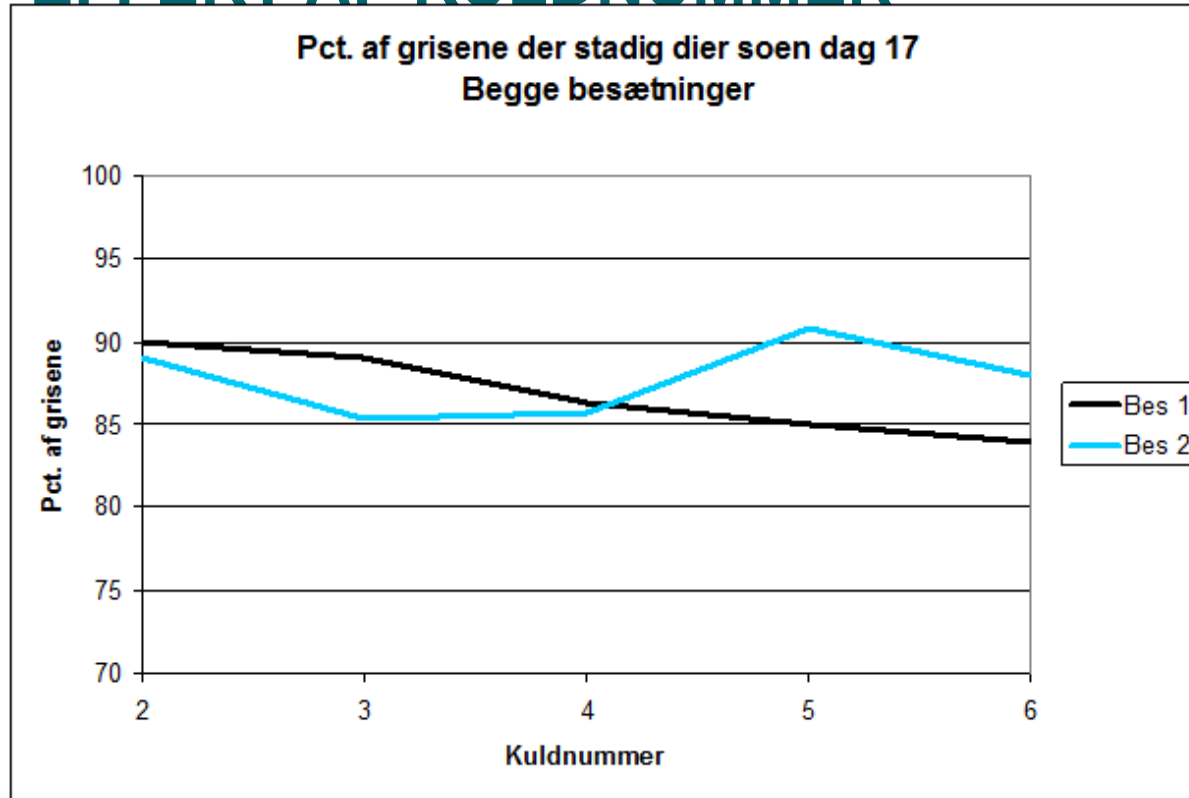


# SOEN SKAL HAVE CHANCEN. BESÆTNING 2. 43 SØER PR. GRUPPE



# EVNE TIL AT PASSE 15 GRISE

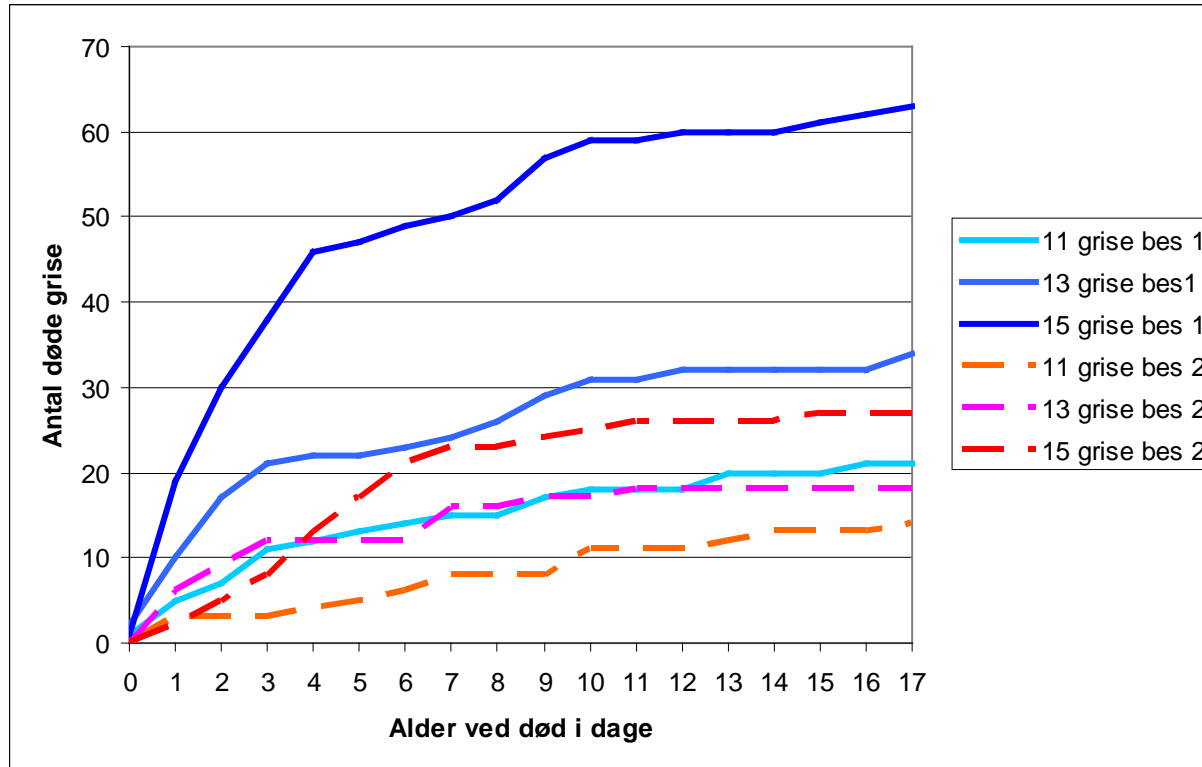
## EFFEKT AF KULDNUMMER



# % GRISE SOM IKKE FRAVÆNNES SOEN

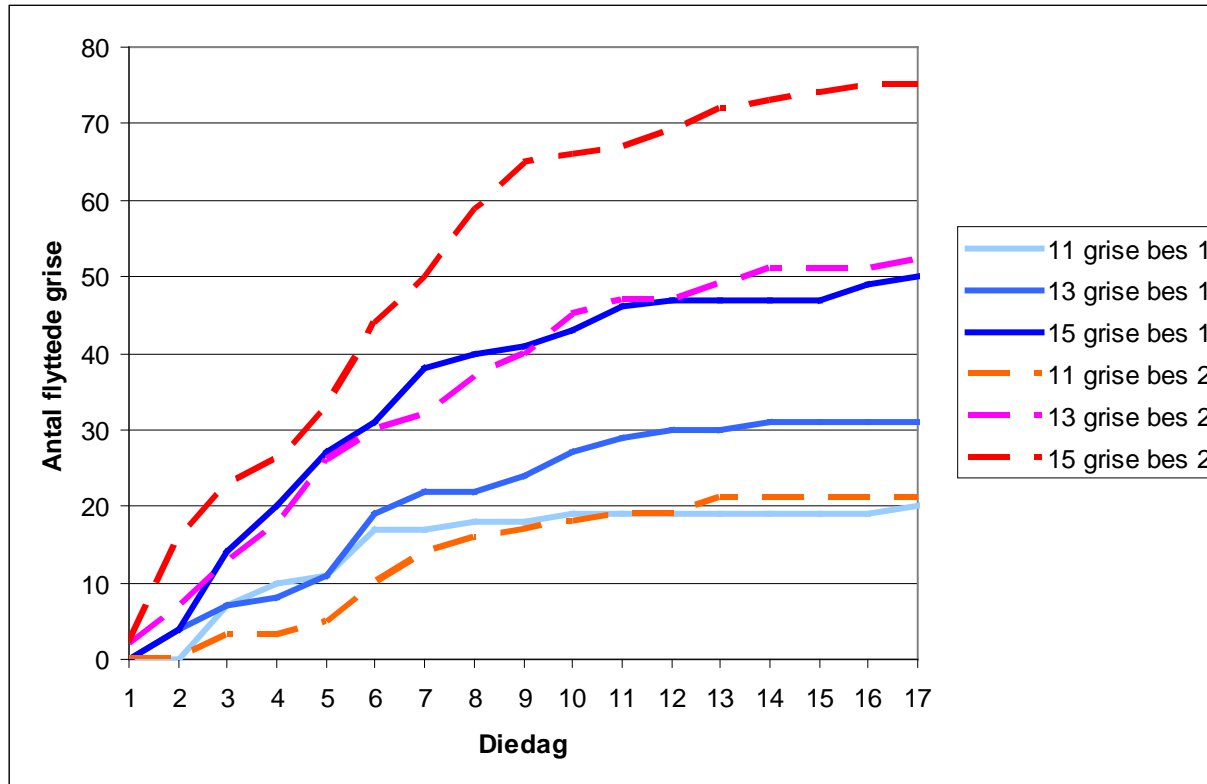
Grise i kuldet	11	13	15
Bes. 1. fraflyttet	4,1	5,4	7,6
Bes. 1. døde	5,4 a	7,0 a	<b>10,6 b</b>
<b>Bes. 1 mangler</b>	<b>9,5</b>	<b>12,4</b>	<b>18,2</b>
Bes. 2. fraflyttet	4,4	9,2	<b>11,6</b>
Bes. 2. døde	3,8 a	4,3 a	6,6 a
<b>Bes. 2 mangler</b>	<b>8,2</b>	<b>13,5</b>	<b>18,2</b>

# HVORNÅR DØR GRISEN? DAG 0-4 ELLER DAG 0-7?





# MEN GRISEN FLYTTES DAG 0-10



# STORE KULD OG MÆLKEKOPPER

LISBETH BROGAARD PETERSEN

	15 piglets at the sow. Thorup.	Milk feeding Petersen
Number of litters	87	40
Piglets per litter after adjustment	15	17,8
Number of weaned piglets per litter	12.5	15.1
Per cent weaned piglets per litter	83%	85%



# FORELØBIGE RESULTATER

M. L. PEDERSEN, 2017

	LØSDRIFT				KASSESTI			
Gruppe	14	16	18	20	14	16	18	20
Antal kuld, stk.	8	8	8	7	9	9	9	9
Døde og udtagne per kuld; pct.	6,3	12,5	11,1	27,9	4,0	6,9	9,9	8,3
Antal fravænnede, stk.	13,1	14,0	16,0	14,4	13,4	14,9	16,2	18,3
Kuld vægt ud, kg	84,6	82,8	85,5	88,7	88,9	97,7	102,5	105,2
Gris vægt ud, kg	6,4	5,9	5,4	6,1	6,6	6,5	6,3	5,8

I alt 50 kuld til slut



Denne gris  
**SKAL** flyttes  
noget før





# SPLITMALKNING I DIEPERIODEN

## ALTERNATIV TIL AMMESØER

- 6 sows did each manage 24 piglets
- The first 3 days 12 piglets were exchanged every 6 hours
- Then 18 days with exchange every 12 hours
- Extra milk supplement
- Extra dry feed



# 92 % X 24 GRISE = 22,1 GRIS PR. FRAVÆNNING

- The sows did accept the two teams of piglets 😊
- The piglets did keep the same rank when returned to the sow 😊
- Exchange of litters did not affect the interval between nursings 😊  
(Based on video from day 6 onwards)
- Survival was acceptable. 92% 😊
- Growth was unacceptable. 4,7 kg by day 21 😞 😞



# STATEMENTS

- De 14 patter fungerer
- Mindste-ammen skal ikke overlæsses
- Lige børn leger bedst
- Tilsætning af en gris er "OK" de første 48 timer
- Fravænningsvægten falder 150 gram pr. gris i kuldet
- Kan man sætte store grise til efter 5 dage?
- I låste kuld går det altid godt. Prøv det.